

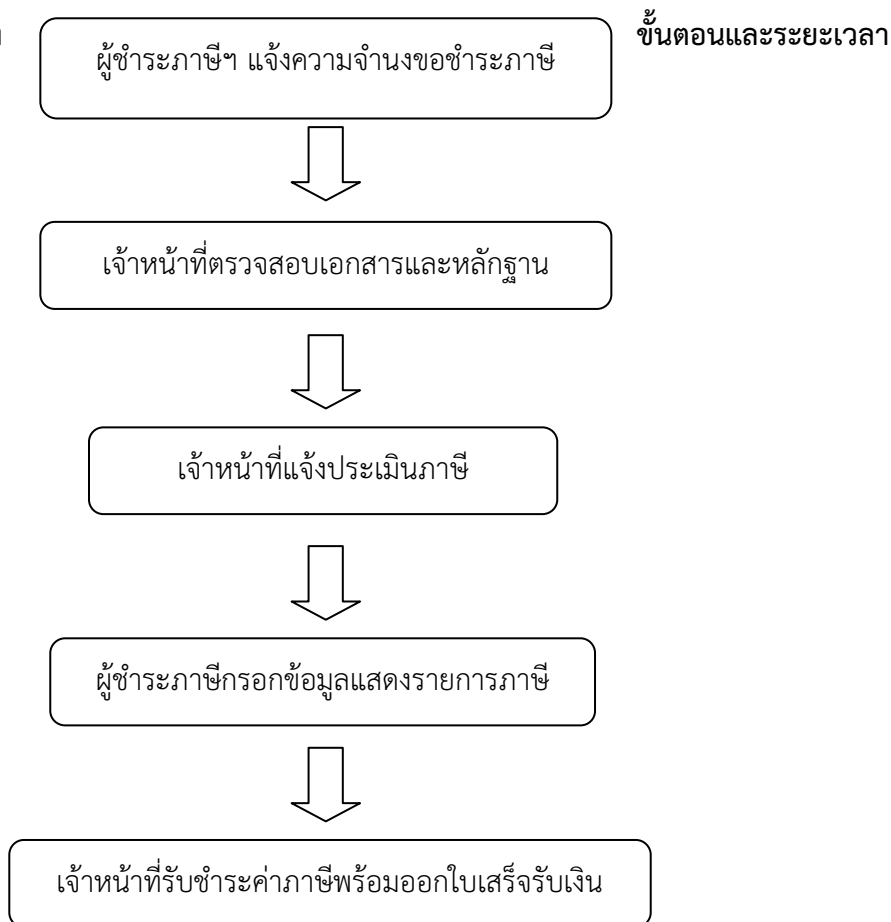
## คู่มือประชาชนงานกองคลัง

### งานจัดเก็บภาษีบำรุงท้องที่

#### ๑. เอกสาร/หลักฐานการอ้างอิง

- พระราชบัญญัติภาษีบำรุงท้องที่ พ.ศ. ๒๕๐๘ (แก้ไขเพิ่มเติม ถึงฉบับที่ ๓ พ.ศ. ๒๕๔๓)

#### ๒. แผนผังแสดง การปฏิบัติราชการ



**สรุป** กระบวนการ ๕ ขั้นตอน ระยะเวลา ๕ นาที/ราย

#### ๓. เอกสารประกอบการพิจารณา ดังนี้

- ๓.๑ บัตรประจำตัวประชาชนพร้อมสำเนาทะเบียนบ้าน
- ๓.๒ ใบเสร็จรับเงินค่าภาษีบำรุงท้องที่ปีที่ผ่านมา (ภ.ร.ด. ๑๑)

#### ๔. สถานที่ติดต่อ งานจัดเก็บรายได้ กองคลัง เทศบาลตำบลพนมไพร

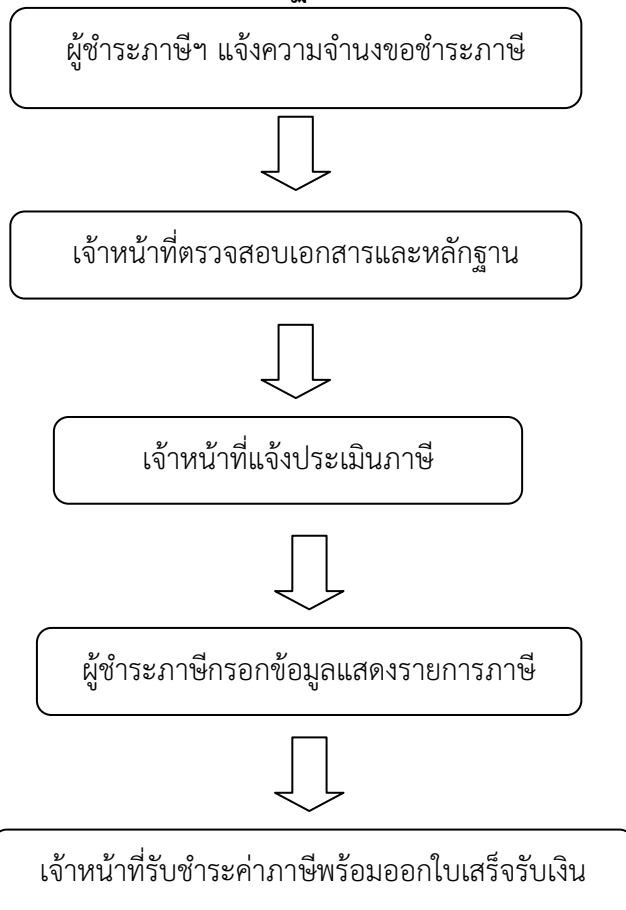
โทร ๐-๔๓๕๙๑๒๒๑ ต่อ ๑๑๐

## งานจัดเก็บภาษีโรงเรือนและที่ดิน

### ๑. เอกสาร/หลักฐานการอ้างอิง

- พระราชบัญญัติภาษีโรงเรือนและที่ดิน พ.ศ. ๒๔๗๕ (แก้ไขเพิ่มเติม ถึงฉบับที่ ๕ พ.ศ. ๒๕๓๔)

### ๒. แผนผังแสดงขั้นตอนและระยะเวลาการปฏิบัติราชการ



สรุป กระบวนการ ๕ ขั้นตอน ระยะเวลา ๕ นาที/ราย

### ๓. เอกสารประกอบการพิจารณา ดังนี้

๓.๑ บัตรประจำตัวประชาชนพร้อมสำเนาทะเบียนบ้าน

๓.๒ ใบเสร็จรับเงินค่าภาษีโรงเรือนและที่ดินปีที่ผ่านมา (ภ.ร.ด. ๑๒)

### ๔. สถานที่ติดต่อ งานจัดเก็บรายได้ กองคลัง เทศบาลตำบลพนมไพร

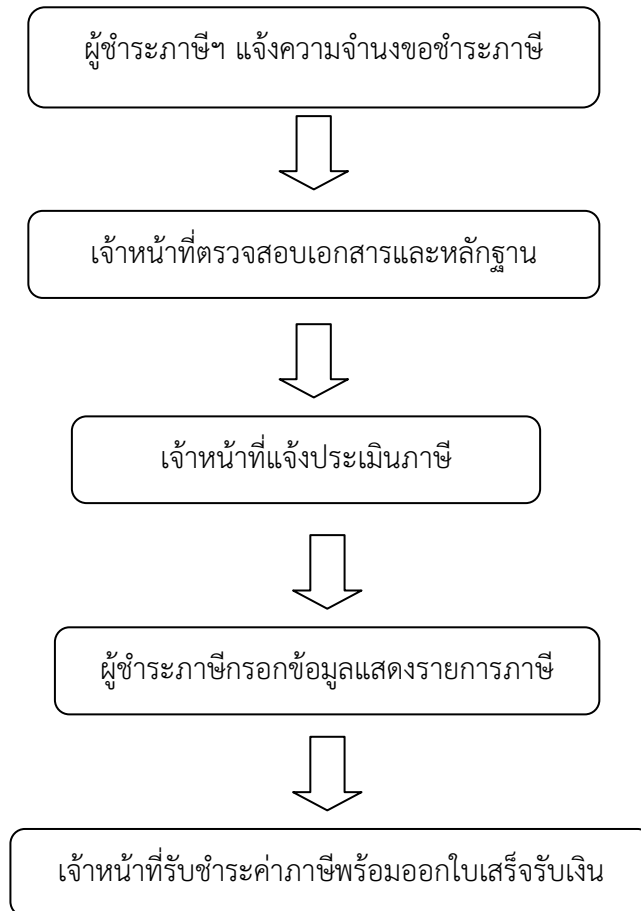
โทร ๐-๔๓๕๙๑๒๒๑

## งานจัดเก็บภาษีป้าย

### ๑. เอกสาร/หลักฐานการอ้างอิง

- พระราชบัญญัติภาษีป้าย พ.ศ. ๒๕๑๐ (แก้ไขเพิ่มเติม ถึงฉบับที่ ๒ พ.ศ. ๒๕๓๔)

### ๒. แผนผังแสดงขั้นตอนและระยะเวลาการปฏิบัติราชการ



**สรุป** กระบวนการ ๕ ขั้นตอน ระยะเวลา ๕ นาที/ราย

### ๓. เอกสารประกอบการพิจารณา ดังนี้

- ๓.๑ บัตรประจำตัวประชาชนพร้อมสำเนาทะเบียนบ้าน
- ๓.๒ ใบเสร็จรับเงินค่าภาษีป้ายปีที่ผ่านมา (ภ.ป. ๗)

### ๔. สถานที่ติดต่อ งานจัดเก็บรายได้ กองคลัง เทศบาลตำบลพนมไพร

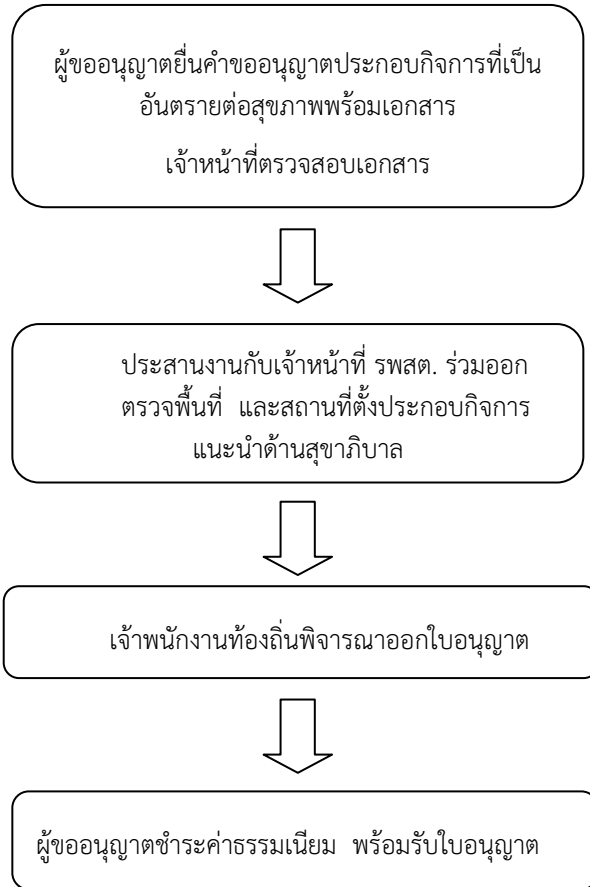
โทร ๐-๔๓๕๙๑๒๒๑

## งานการขออนุญาตประกอบกิจการที่เป็นอันตรายต่อสุขภาพ

### ๑. เอกสาร/หลักฐานการอ้างอิง

- พระราชบัญญัติสาธารณสุข พ.ศ. ๒๕๓๕

### ๒. แผนผังแสดงขั้นตอนและระยะเวลาการปฏิบัติราชการ



**สรุป** กระบวนการ ๔ ขั้นตอน ระยะเวลา ๒๐ วัน/ราย

### ๓. เอกสารประกอบการพิจารณา ดังนี้

- ๓.๑ บัตรประจำตัวประชาชนพร้อมสำเนาทะเบียนบ้านของผู้ขออนุญาต
- ๓.๒ สำเนาหนังสือรับรองการจดทะเบียนนิติบุคคลพร้อมแสดงบัตรประจำตัวประชาชนของผู้แทนนิติบุคคล (กรณีผู้ขอเป็นนิติบุคคล) ใบจดทะเบียนร้านค้า (กรณีที่มี)
- ๓.๒ หนังสือมอบอำนาจพร้อมสำเนาบัตรประจำตัวประชาชนผู้มอบและผู้รับมอบ กรณีผู้ขอรับใบอนุญาตไม่สามารถดำเนินการด้วยตนเอง

### ๔. สถานที่ติดต่อ กองคลัง เทศบาลตำบลพนมไพร

โทร ๐-๔๓๕๙๑๒๒๑